

ファミサポ通信

vol.33

発行：女子医大・東京医大ファミリーサポート室(受託:NPO 法人子育てネットワーク・ピッコロ)
〒162-8666 東京都新宿区河田町 8-1 東京女子医科大学 ファミリーサポート室
☎03-5369-9075 fax 03-5369-9081

5月1日発行

2024

「会員のみなさまへ」

東京医科大学 ダイバーシティ推進センター
キャリア形成・育児サポート部門リーダー
古屋 奈穂子

東京医科大学病院の血液内科で医師として働いています。また東京医科大学のダイバーシティ推進センターで育児支援の担当をしております。

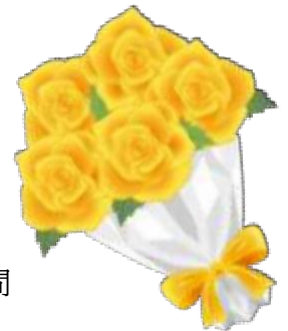
女子医大が2011年から清瀬市のNPO法人ピッコロと始められた「女子医大ファミリーサポート」に、2014年から東京医大も参加させていただき「女子医大・東京医大ファミリーサポート」となって今年度で10年目になります。この10年間で東京医大だけでもサービス利用登録者数が2倍に増え、100人を超えています。現在は女子医大・東京医大あわせてサービス利用登録者が251人となり、一か月にのべ約174件の支援をいただいている状況です。家族だけでは乗り切れない日々の育児を支援して下さるおかげで、私達は安心して病院で働いて行くことができます。

私自身も子どもが小学校までは習い事の送迎などで「女子医大・東京医大ファミリーサポート」にお世話になっていました。子どもはもうファミリーサポート対象年齢を卒業してしまいましたが、「ファミリーサポートのことは懐かしい」とよい思い出になっているようです。

またサービス利用登録はしても、すぐには利用をお願いしていない会員もいます。そういうまだ利用をお願いする前の段階の登録者からは「今後は『なにか困った際には助けて貰える支援につながっている』と思うだけでも安心できるんです」という声も聞かれます。

私は東京医科大学の父母会や内科系の女性医師支援の講演会でも「女子医大・東京医大ファミリーサポート」の話を宣伝させていただいておりますが、自治体経営のファミリーサポートと違い、居住している区や市の自治体の中だけでなく、自治体外への送り迎えも可能なファミリーサポート活動である点や30時間にわたる講習内容など、女子医大・東京医大ファミリーサポートの概要を聞いた人達からは「いい制度ですね」と言われることが多いです。

今後もサービス提供会員様達の温かい支援の手をお借りしつつ、みんなで子育て期間を乗り切ってゆけたらと思いますので、どうかよろしくお願い致します。



第24期保育サービス講習会を開催します

2024年6月21日(火)～7月25日(木)
会場：東京女子医科大学内他

来月末より第24期保育サービス講習会を開催いたします。皆様の周りの方にもぜひ、お声がけください。また、お勤めの病院やお店でチラシを掲示・置かせていただける場所はありませんか？掲示・置かせていただける際には別途お送りいたしますのでお知らせください。

令和5年度（2023年度）の活動報告まとめて

◆第23期保育サービス講習会報告

2023年10月31日(火)～12月1日(金)
会場:東京女子医科大学健保会館 大会議室他



16名の参加。7名修了、提供会員になっていただきました。以下、講習会内容より抜粋。

←『子どものあそび』は「お～ちゃんと呼んで！」こと大森靖枝さんから子どもと楽しく過ごせる手法や心構えを学びました。

『小児看護の基礎知識』では、東京女子医科大学看護部小児看護教授である青木雅子先生より病児のお子さんへの接し方や手当のヒントを学びます。どんなに小さなお子さんにも子どもの権利条約を遵守しインフォームドコンセントの必要性を説かれ、手当以上に大切なことも学びました。



言葉のわからない幼児にもこのような人形や模型を使って丁寧に接しているそうです。

◆後期スキルアップ研修会報告

2024年1月26日(火)9:30～12:00
会場:東京女子医科大学健保会館 大会議室

NPO 法人子育てネットワーク・ピッコロ理事長、小俣みどり氏による「こんなときどうする？事例を通して考える～安全・安心なファミリーサポートのために～」を開催しました。提供会員4名が参加。

「ほうれんそう(報連相)からかくれんぼう(確連報)へ」かつての組織運用を円滑にするための“ほうれんそう”ではご家庭での預かりや送迎などの援助活動でのリスクを見落としたり、初期対応に遅れが生じがちであること。事前打合せで依頼会員・提供会員のお互いが入念に“確”認をすることでリスクを予見することができ、“連”絡や“報”告にも主体性を持つことできる。それによって突発的なことへの対応力も高くなるということを事例も交えつつ意見交換をしながら学びました。



◆全体交流会報告

2024年2月25日(火)15:00～16:00
会場:四谷スポーツスクエア 音楽室

3年ぶりの開催となりました。依頼会員の2家族を併せて16名の参加。歌姫ののかちゃんの「ぶたくん街道に行く」の作者・振付で有名な福尾野歩(ふくおのぼ)さんをお招きし、歌って笑って楽しいひと時をすごしました。楽器演奏や話術を用いて、子どもの心がじょじょに開いていく様子がみられ、会員間、家族間にとっても良き交流の場となりました。



令和6(2024)年度のスケジュールについて

- ◆第25期保育サービス講習会・・・10月31日～12月1日
- ◆前期スキルアップ研修会・・・2024年夏季頃
- ◆全体交流会・・・未定
- ◆後期スキルアップ研修会・・・2025年1～2月頃 社会状況をみながらの開催を考えております。日程が決まり次第、順次お知らせします。



▼ファミサポ通信のカラー版はこちら。

女子医大・東京医大ファミリーサポート室

✉ family-support.bm@twmu.ac.jp 🌐 <http://www.twmu.ac.jp/w-support/family-support/>
● 受付時間: 月～金曜日 9:00～17:00 直通 ☎: 03-5369-9075 fax: 03-5369-9081

