

# 第7回 彌生記念

## がん哲学外来カフェ



### 開催のご案内

がん哲学外来カフェは  
お茶を飲みながらリラックスした雰囲気  
病気の不安や悩みを共有しお互いが寄り添い対話する場です

<日 時> 平成30年6月27日(水) 午後2時～午後4時

<場 所> がんサロンすまいる(総合外来センター1階からだ情報館内)

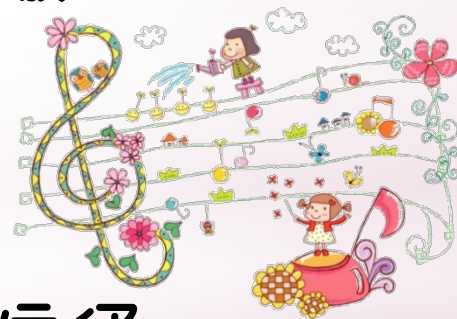
<対 象> がんと診断されている方やそのご家族

<参加費> 無料

<募集人数> 15名程度

<申込方法> お電話もしくはメール

<スタッフ> 当院医師・看護師・薬剤師・ボランティア



#### 参加者の声

- ☆カフェは気軽に参加できる場だと思います
- ☆他の方からエネルギー頂けますよ
- ☆ここに来るだけでホッとして。悩んでいる人は1人じゃないです。頑張ってください。ここに来るときっと仲間に出会えます。

【お申し込み・お問い合わせ】

東京女子医科大学病院 がんセンター

TEL: 03 - 3353 - 8112 (内線29925-39211)

メールアドレス: office.af@twmu.ac.jp



TWMU  
CANCER CENTER

主催: 東京女子医科大学病院がんセンター  
後援: 一般社団法人がん哲学外来