

# メディカル ネットワーク

Medical Network

発行●東京女子医科大学附属足立医療センター

〒123-8558 東京都足立区江北 4-33-1 TEL.03-3857-0111 FAX.03-3857-0115

<https://twmu-amc.jp>

## 病院長あいさつ

内 湯 安 子



東京女子医科大学附属足立医療センター病院長の内湯でございます。

コロナ禍の第6波のピークがやっと過ぎつつあります。なんとか5月連休後のぶり返しもなく、このまま低下傾向で進みそうな按配であります。しかしながら保育園や幼稚園、学校では今もクラスターが発生しておりますので、職員が罹患することもまだまだおこりえます。気を緩めることはできません。先生方も今なお緊張した外来診療をお続けのことと拝察申し上げます。

本年元旦に足立に引っ越しして参りまして、早くも6ヶ月が過ぎようとしております。その節は行政はじめ関係者の皆様にはたいへんお世話になりました。光陰矢のごとしの6ヶ月でしたが、ようやく新病院、職員とも江北の地に慣れ、落ち着きつつあります。

区東北部医療圏の中核病院として育てていただいておりますが、岡山、愛知からも緊急や準緊急の患者さんが来院されたり、先日は近隣県からヘリ搬送重症患者さんをお預かり致しました。

移転して気持ち新たにした各診療科の意気込みを、診療の合間にごらんいただければ幸甚に存じます。

## INDEX

整形外科	2	麻酔科・ペインクリニック	9
歯科口腔外科	3	外科	10
脳神経外科	4	心臓血管外科	11
内科	5	呼吸器外科	12
骨盤底機能再建診療部	6	放射線科	13
皮膚科	7	検査科・光学診療部	14
病理診断科	8	眼科	15

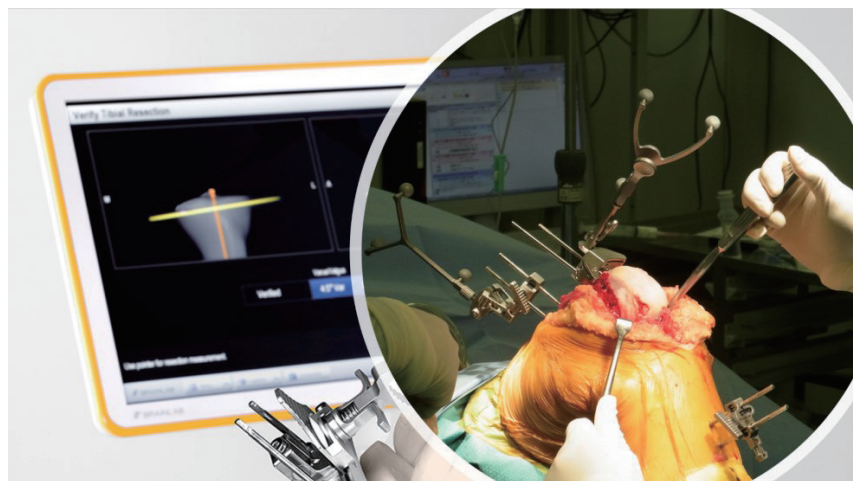


このたび足立医療センター整形外科教授に赴任しました高木博です。

私の専門は膝関節外科で、スポーツ外傷から変性疾患まで、全ての年代の患者さんの治療を行っております。当科におきましては、整形外科一般、人工関節（膝・股関節）、膝骨切り術、脊椎疾患、スポーツ外傷（膝靭帯・半月・軟骨損傷）、救急整形疾患（外傷・骨折）、手外科など幅広く対応しております。



HTO（高位脛骨骨切術）



ナビゲーションシステムを使用した人工膝関節手術も行なっております。



難治性足底腱膜炎（保険診療）やテニス肘（自費診療）に対する体外衝撃波治療も行っています。



再生医療であるPRP（PFC-FD）療法も導入予定です。

## 外来担当表

高 木	膝 疾 患：月曜、金曜	P R P：火曜（予定）
山 本	脊 椎 疾 患：水曜、木曜	
田 島	外 傷：月曜、火曜	
高 築	手 外 科：火曜、水曜	体外衝撃波：月曜





令和4年2月より歯科口腔外科の部長として就任いたしました、<sup>よしば さやか</sup>葭葉清香と申します。区東北部地域医療に貢献できるよう精励して参りますので、皆様の御支援を今後ともよろしく願いいたします。

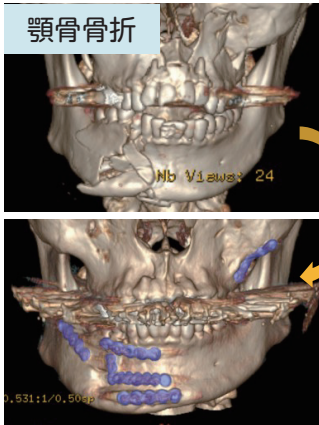
当科では、口腔外科全般の疾患を治療対象としており、顔貌や口腔内形態の保持、機能温存に最大限努力し治療方針を立案するよう、医局員一同心がけて診療にあたっております。口腔外科全般の診療以外にも、医科の診療科において全身麻酔下での手術や化学療法などを予定している患者さんへの口腔ケアも積極的に取り組んでいます。また、安心・安全な治療を提供するために、麻酔科と連携し静脈麻酔や全身麻酔下による外科治療も行っています。



## 対象疾患

- ・ 口腔内外の炎症
- ・ 軟組織損傷や上下顎骨折を含む外傷
- ・ 顎口腔領域の良悪性腫瘍、嚢胞
- ・ 腫瘍を含む大小唾液腺疾患
- ・ 有病者の一般的歯科疾患
- ・ 口腔粘膜疾患
- ・ 顎関節疾患
- ・ 顎顔面インプラント
- ・ 睡眠時無呼吸症候群  
(口腔内装置の製作)

顎骨骨折



顎関節疾患



口腔粘膜疾患



唾液腺疾患



炎症性疾患



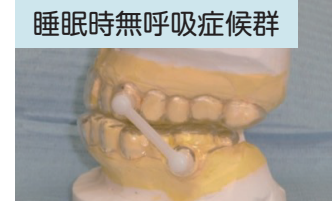
良性腫瘍



悪性腫瘍



睡眠時無呼吸症候群



	月	火	水	木	金	土
初診	葭葉	矢野	葭葉	中島	矢野	中島

※ 初診完全予約制となっております。

※ 初診患者は、初診担当医と口腔外科専門医および認定医資格を有する上級医によって診察を行います。



4月より診療部長を拝命いたしました久保田有一です。

脳・神経でお困りなことがありましたらいつでも私に相談ください！



最高の技術、最先端の医療機器にて患者さまを治療いたします

## 外来担当表

午前	月	火	水	木	金	土
	横佐古 (一般・ 三叉神経痛)	久保田 (一般・ てんかん)	久保田 (一般)	大淵 (一般)	萩原 (一般)	今里 (一般)
	久保田 (脳腫瘍)	菊池 (もの忘れ)	菊池 (もの忘れ)	平澤 (脊椎・脊髄)		谷 (第2・4)
		新井 (第1・3・5)				久保田 (てんかん)
		稲塚 (脊椎・脊髄)				稲塚 (脊椎・脊髄)

詳細はホームページをご覧ください

<https://www.twmu-amc-neurosurgery.jp/>





令和4年4月に内科部長に就任いたしました。

当科は、総合診療科と臓器別の各専門医の医師が集い、同じチームとして診療を行っています。初診のトリアージから専門治療、急性疾患から慢性疾患まで対応しています。特に大学附属病院として専門性の高い診療を行い、疾患が複数の臓器に跨る場合にはそれぞれの分野の医師が議論しあう機動性の高いチーム力を持っているのが特徴です。大学病院として、患者さんにとって最良な医療とは何かを常に追求して診療を行っています。患者さんのご紹介、お待ちしております。

**初診体制** 完全予約制です 初診予約専用電話 **03-5647-8288**

WEB予約申込み <https://twmu-amc.jp/fm1/info/>

## 全身疾患

総合内科 (総合診療科)  
青鹿佳和 AM (木曜以外)

膠原病リウマチ内科  
高木香恵 月AM、火AM、木AM

女性科 女性更年期障害の諸症状  
でご紹介ください  
村上祐子(非) 第一週 土

本院医師 水AM、金AM  
針谷教授、川口臨床教授  
田中准教授、勝又講師

心療内科  
小笠原知子 火PM

## 臓器別疾患

### 循環器内科



大森久子 火木 AM  
佐藤恭子 月金 AM

心臓血管診療部医師  
岩波、山田、田中、中田、日丸

### 脳神経内科



柴田興一 月AM・木AM  
西村芳子 水AM・金AM

清水俊彦(非) 第1週月  
頭痛外来

### 糖尿病／内分泌

田中正巳 月AM、火AM、  
金AM

### 血液内科

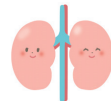


ご紹介の際は地域連携室迄  
ご連絡ください

風間啓至 火AM、木AM  
小笠原壽恵 水AM

### 腎臓内科

(血液浄化部兼務)



小川哲也 火AM、木PM、  
金AM

大前清嗣 木AM、金PM  
千手陽一郎(非) 金PM

### 消化器内科



大野秀樹 月AM、水AM、  
木AM

木村綾子 水PM  
岡部ゆう子 火PM  
細田麻奈 火PM

光学診療部医師  
佐藤、古市

### 呼吸器内科



非常勤医師のみで対応しています

本院医師  
桂秀樹教授 金AM



## 頻尿・尿失禁・骨盤臓器脱は 骨盤底機能再建診療部

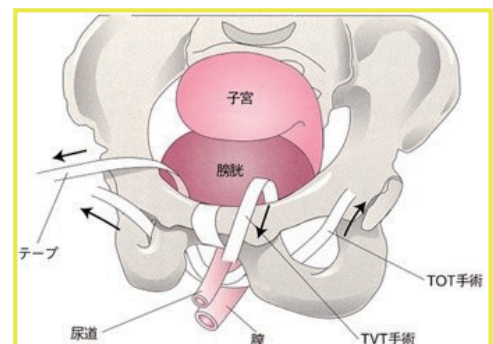
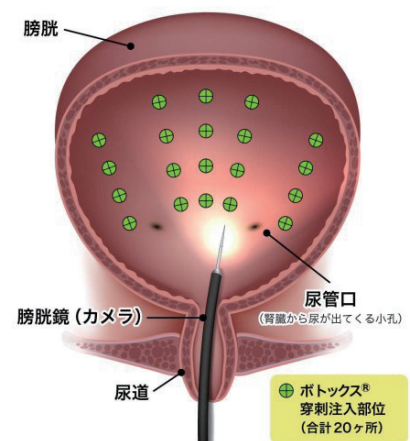
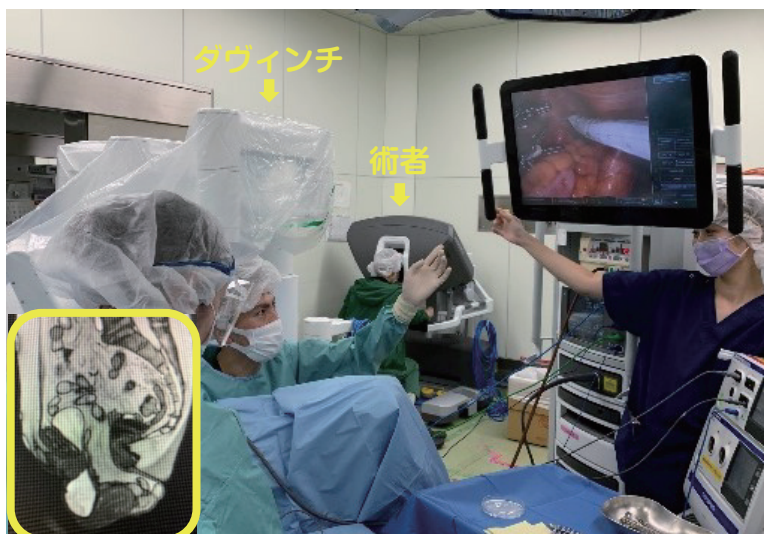
にご紹介ください

初診は火曜日の午前中です

骨盤臓器脱に**ロボット支援下仙骨腔固定術**  
認定施設

難治性過活動膀胱に**ボツリヌス毒素膀胱壁**  
**内注入療法** 認定施設 入院不要！

腹圧性尿失禁に**TVT手術**  
または**TOT手術** 2泊3日





## 皮膚科にご紹介を!

	月	火	水	木	金	土
午前初診	石崎	田中	田中	梅垣	宮本	初診担当医 (交代)

真菌症などの  
各種感染症

皮膚癌の  
ダーモスコープ診断  
と手術治療

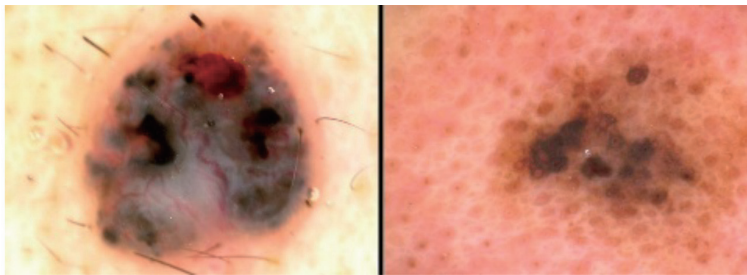
乾癬  
光線療法  
皮膚疾患全般

陥入爪, 巻爪治療  
皮膚疾患全般

見た目はホクロ(↓)



ダーモスコープでは(↓)



基底細胞癌

悪性黒色腫

爪の変形(↓)や関節痛



実は乾癬!

見た目は爪白癬(↓)でも



有棘細胞癌

乾癬

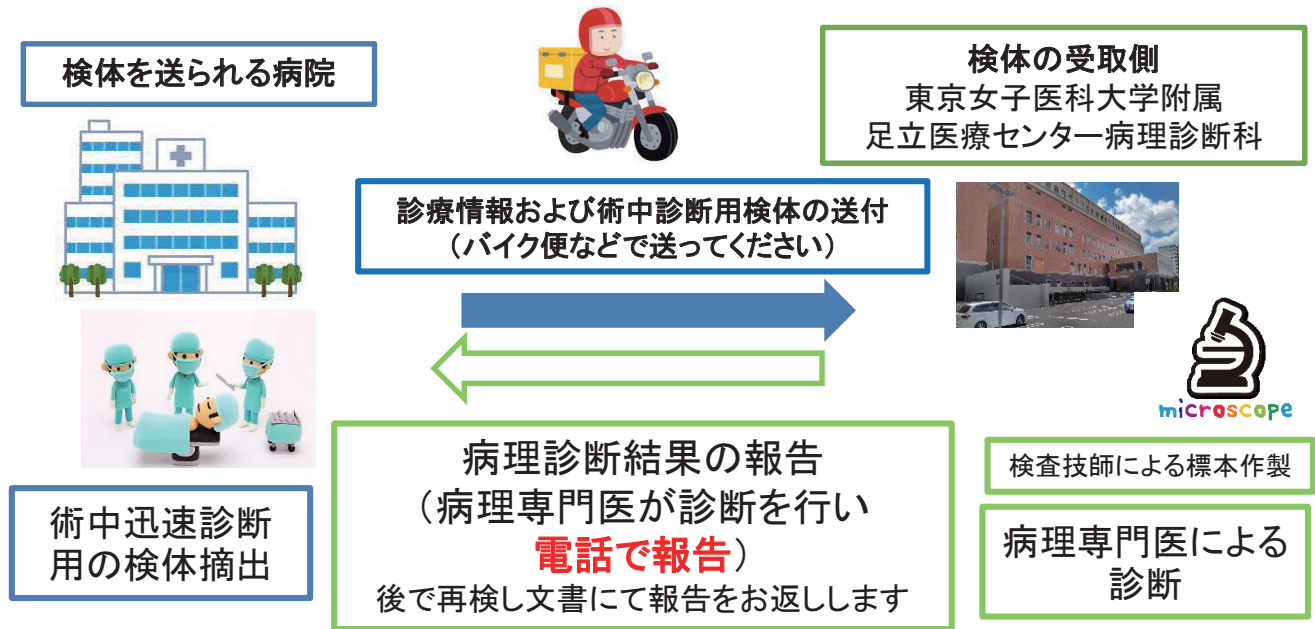
爪カンジダ症

带状疱疹や  
蜂窩織炎など  
当日入院にも  
対応!





## 術中迅速診断 足立医療センターにお任せください！



術中迅速診断を依頼する際は**事前連絡**をお願い致します

受付 月-金曜日9:00-16:30

〒123-0872 東京都足立区江北4-33-1

電話番号 03-3857-0111 (ガイダンス4から)

病理診断科: 増永医師 または 黒田医師 まで

※詳しくは二次元バーコードを  
スキャンしてください



### 病理診断科は

地域の安心・安全な医療に貢献します。

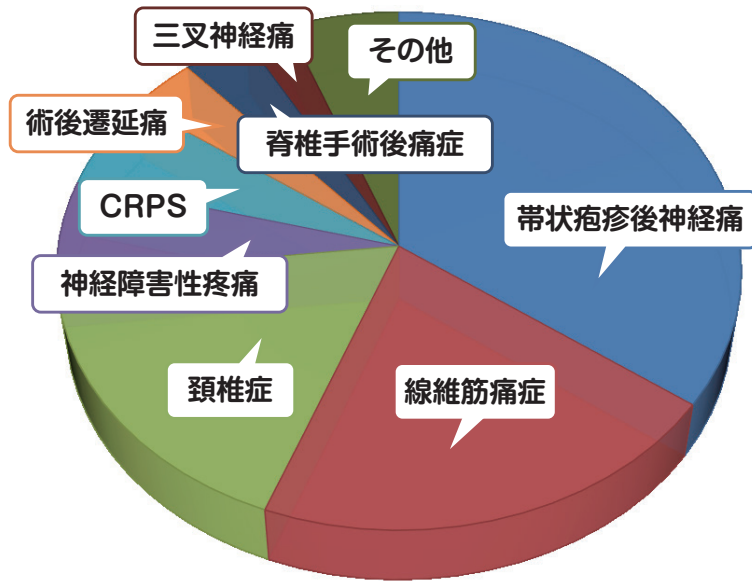
大学附属病院としての高度な医療を提供します。



がんゲノム医療の窓口もやっています。

お気軽にご相談ください。

(がんゲノム医療相談窓口) 病理診断科部長 増永  
薬剤部部長 伊東



## 治療法

- 各種神経ブロック
- パルスRF療法
- 理学療法
- 鍼灸
- 投薬
- 認知行動療法

外来担当者全員が  
日本ペインクリニック  
学会専門医です。

ご紹介患者 (令和3年4月～令和4年3月)

外来担当表		月曜日	火曜日	水曜日	土曜日
	午前	棕棒	小高	有山	平##
		小高	(緩和ケア)		
		森(第1)	平#		
	午後	棕棒		有山	
		小高			
		平		#第4 環境医学	
	森(第1)		##奇数月 第2 環境医学		



連絡先

03-3857-0111(病院代表)

住所

〒123-8558 東京都足立区江北4-33-1  
2階 Hコーナー



全症例の約85%に鏡視下(胸腔鏡・腹腔鏡)手術やロボット支援下手術などの低侵襲手術を行っています。

手術までの待機期間1か月以内と入院期間の短縮を目標に迅速に対応します。  
なお、診断に難渋する症例も承りますのでご紹介下さい。

## 上部消化管

- ・ 食道癌
- ・ 胃癌
- ・ ヘルニア手術



3D画像による  
腹腔鏡下ヘルニア手術

## 下部消化管

- ・ 直腸S状部癌  
(ロボット手術)
- ・ 結腸癌

保険適応の拡大で  
一部の結腸癌にも  
ロボット支援下手術を  
開始します!



ロボット支援下  
直腸/S状結腸切除術

## 肝胆膵

- ・ 胆石症
- ・ 肝腫瘍  
(原発/転移性)
- ・ 膵腫瘍



3D画像による  
腹腔鏡下肝切除術

	月	火	水	木	金	土
午前	塩澤俊一 (がん遺伝子) 碓井健文 松本敦夫	浅香晋一 岡山幸代	塩澤俊一 大東誠司 横溝 肇 岡山幸代	横溝 肇 久原浩太郎 下嶋優紀夫	島川 武 浅香晋一 西口遼平	浅香晋一 (ヘルニア) 河野鉄平 末吉 亮 古橋七海
午後	世川 修 (1,3,5週)	碓井健文 河野鉄平	横溝 肇 岡山幸代	塩澤俊一 横溝 肇 久原浩太郎 下嶋優紀夫 古橋七海 (第2,4週)	島川 武 浅香晋一 西口遼平	

専門領域：上部消化管 下部消化管 肝胆膵 小児外科



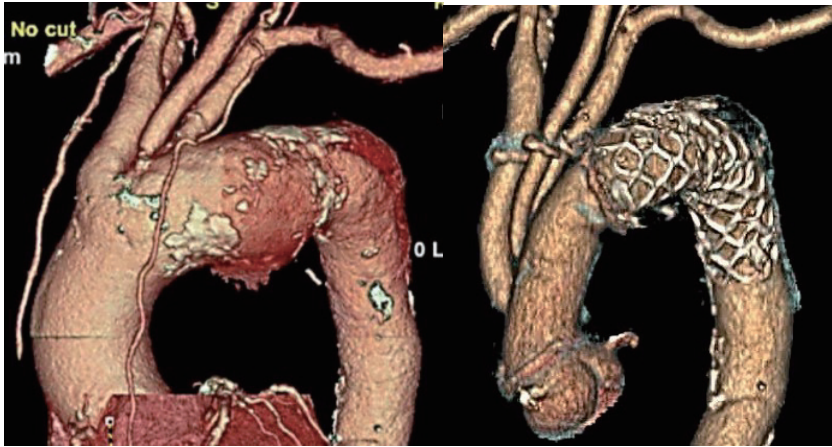
日暮里舎人ライナー  
「江北駅」下車徒歩7分です

☎ 03 (3857) 0111 (代表)  
外科外来 内線 31696





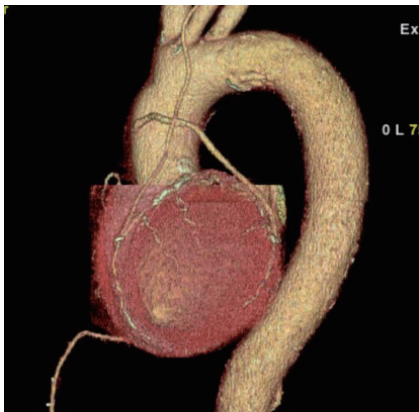
弓部全置換術+オープンステントグラフト内挿術



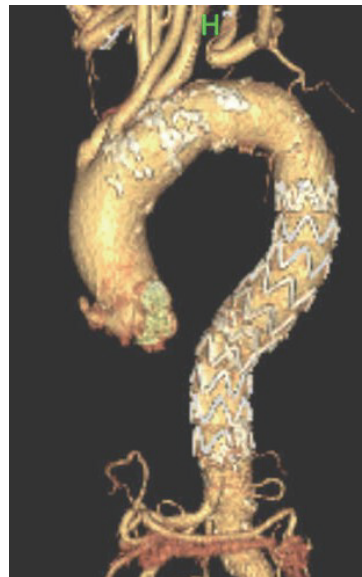
ハイブリッド  
下肢血行再建術



冠動脈バイパス術



ステントグラフト  
(TEVAR)



心臓・大血管から末梢血管領域まで open surgery およびカテーテル治療に対応しています。

## 外来担当表

午前	月	火	水	木	金	土
担当医		古川博史		増田憲保	上部一彦	



## News



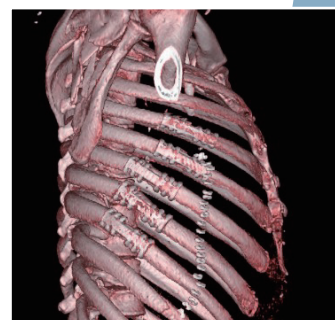
- 原発性肺癌に対する診断と治療
- 縦隔腫瘍、転移性肺腫瘍に対する外科治療
- 気胸、急性膿胸に対する治療
- 呼吸、循環合併症を抱えた呼吸器外科手術
- 悪性腫瘍に伴う気管、気管支、上大静脈に対するステント治療
- 咯血に対する気管支動脈塞栓術等



左肺全摘術



胸腺腫摘出400g



胸部外傷  
(多発肋骨骨折修復)

### 外来担当表

AM	月	火	水	木	金	土
診療	担当医	前	片桐	前	清水	高圓 (第1、4週)

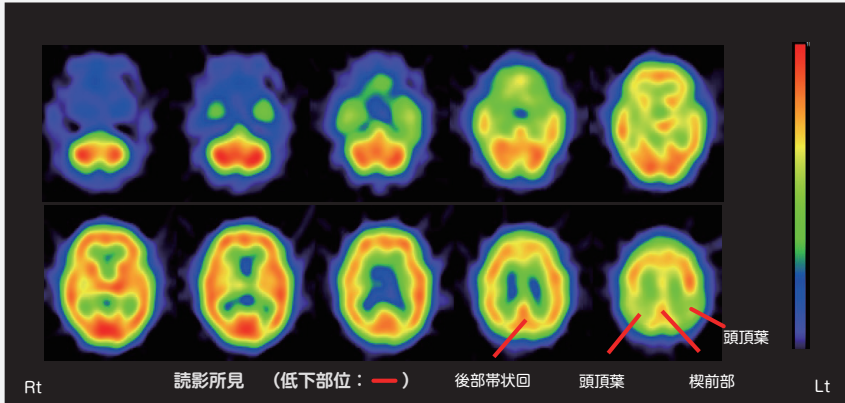




放射線科高度医療機器の  
共同利用をご利用ください!!

足立医療  
センターでは

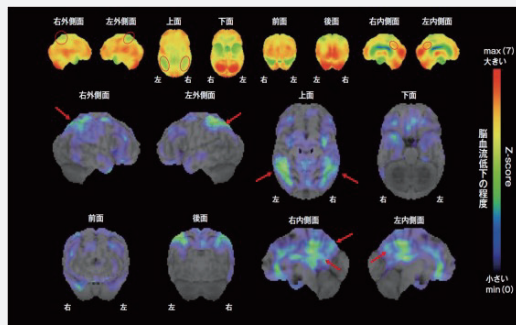
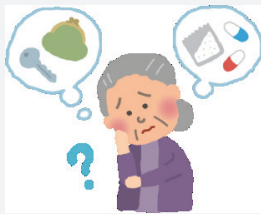
## 核医学検査を導入しました



**New**  
令和4年5月から共同利用開始

脳血流シングラフィ検査  
を承っております  
(令和4年5月現在)

### 認知症診断に



統計学的画像解析  
ソフトウェアを用い、  
客観的な脳血流異常  
領域を描出します

※他の核医学検査も鋭意準備中

いままでも。これからも。

**CT検査**

**MRI検査**

**骨塩定量  
検査**

詳しくは当院ホームページをご覧ください!!  
【女子医足立 高度医療機器共同利用】で検索





検査科 (光学診療部) では、  
内視鏡的治療を重点的に行っています。

	月	火	水	木	金
午前初診	佐藤准教授	古市准教授	加藤教授	佐藤准教授	加藤教授

食道・胃ESD  
大腸ESD  
消化管内視鏡

食道・胃静脈瘤  
門脈圧亢進症  
肝臓癌、肝炎

大腸ESD  
炎症性腸疾患  
大腸癌

新任: 古市 好宏 (ふるいち よしひろ) 准教授

1998年 東京医科大学・医学部卒業

2002年 米国カリフォルニア州

Scripps Research Institute留学

2019年 - 東京医科大学消化器内科 准教授

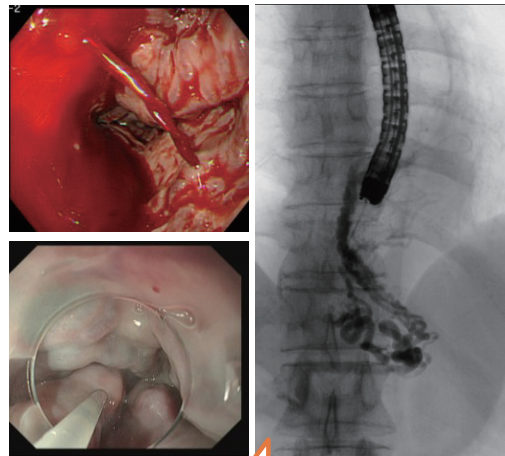
2022年 - 東京女子医科大学附属

足立医療センター検査科 准教授

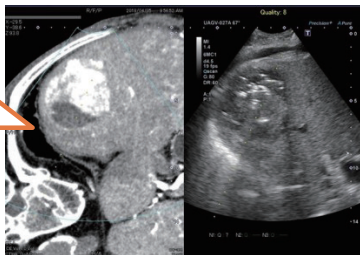
専門: 消化管静脈瘤及び肝臓癌の診断・治療

厚労省難治性の肝胆道系疾患に関する調査研究班の  
班員としてガイドライン作成。

画像強調内視鏡や新開発超音波装置、IVR、薬物療法  
を組み合わせた集学的治療。



肝臓癌の  
治療:  
ラジオ波

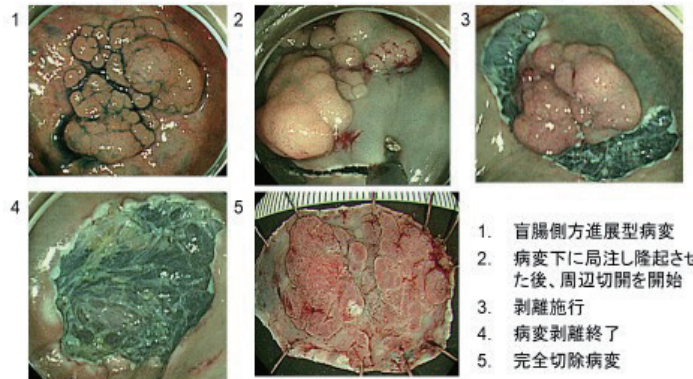
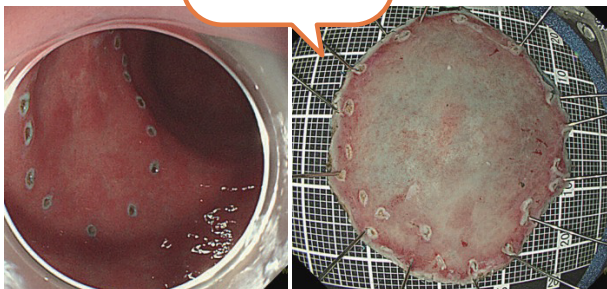


食道静脈瘤の治療

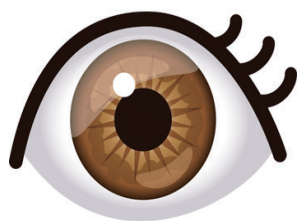
大腸ESDの実際  
(盲腸の24×18mmの病変)



胃ESD



1. 盲腸側方進展型病変
2. 病変下に局注し隆起させた後、周辺切開を開始
3. 剥離施行
4. 病変剥離終了
5. 完全切除病変

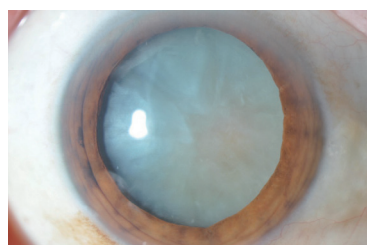


## 視機能を考えた 低侵襲眼科手術

白内障や緑内障のみならず眼瞼・角結膜・斜視・網膜硝子体手術において、最新式の手術装置と技術を導入し、低侵襲診療を心がけております。

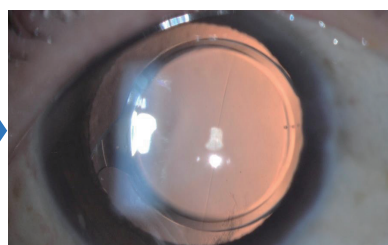
初期・中期緑内障患者様には白内障手術と同時に低侵襲緑内障手術（眼内ドレーン（アイステント）挿入）の併用が可能です。乱視矯正や多焦点レンズの実績も多く、患者様の笑顔を引き出し、紹介元へお返し致します。

78歳  
白内障



かすむ、視力低下

手術



眼内レンズ挿入し視力1.0



須藤教授の外来は、月曜日と木曜日に予約を承っております。

# 当院は初診紹介予約制となっております

## 医療機関さまからのご予約

### ◆患者サポートセンター 地域連携室

☎ **03-3857-0112** 内線 **21811**

【受付時間】 平日9:00～16:00 土曜9:00～11:00

### ◆WEB初診申込み

<https://twmu-amc.jp/fm2/info/>

医療機関さま用  
WEB初診申込み  
ページはこちら



※ 当院の「診療申込書」「紹介・診療情報提供書」専用冊子がご入用の先生は地域連携室へお申し付けください。

## 紹介状をお持ちの患者さんからのご予約

### ◆初診予約センター

☎ **03-5647-8288** (直通)

【受付時間】 平日9:00～16:30 土曜9:00～12:30

(※電話が混んでいる場合はWEBもご利用ください。)

### ◆WEB初診申込み

<https://twmu-amc.jp/fm1/info/>

患者さん用  
WEB初診申込み  
ページはこちら



## 転院のご依頼・ご相談

### ◆ベットコントロール担当

☎ **03-3857-0112** 内線 **31535** (直通)

【受付時間】 平日9:00～16:30 土曜9:00～12:30

### 休診日

第三土曜日、日曜日、祭日祝日(振替休日)

年末・年始:12月30日～1月4日

本学創立記念日:12月5日(当日が日曜日の場合は、翌日)

夜間・休日等の救急外来についてはホームページをご参照ください。

### ホームページ

<https://twmu-amc.jp/>

当院ホームページは  
こちら



バス路線図はこちら  
(足立区ホームページ)

