



# メディカル ネットワーク

No.25

2018  
JULY

[twmu-mce.jp](http://twmu-mce.jp)

## 病院長 ご挨拶



病院長  
内潟 安子

東医療センターの内潟でございます。若葉マークがとれたばかりの院長でございます。昨年度は、皆さまにたいへんお世話になりました。大きなご支援を賜りまして、心より御礼申し上げます。ご紹介いただきました患者様に何かお変わりがありましたら、いつでもまたご紹介ください。近い将来、在宅治療の恩恵にあずかる我々であります。「時々入院、ほぼ在宅」を願っております。

ぜひ、今号も、診療室の先生方のおそば近くに置いていただければ幸甚に存じます。

## 城東地区医療連携フォーラムのお知らせ

年2回、荒川区医師会、足立区医師会、北区医師会、葛飾区医師会、下谷医師会（台東区）、浅草医師会（台東区）の先生方のご協力のもと、城東地区医療連携フォーラムを開催しております。

### お問い合わせ先：

事務局 社会支援・地域連携室  
03-3810-1112 内線 6151

## INDEX 目次

P1 心臓血管外科 部長 上部 一彦（新任挨拶）

P1 病理診断科 部長 増永 敦子（新任挨拶）

P2 検査科 部長 加藤 博之

P3 放射線科 部長 鈴木 滋

P4 小児科 部長 杉原 茂孝

P5-6 内科 部長 佐倉 宏

P7 歯科口腔外科 部長代行 金子 裕之

P8 皮膚科 部長 田中 勝

P9 脳神経外科 部長 糟谷 英俊

P10 精神科 部長 大坪 天平

P11 地域連携室より お知らせ

この度、心臓血管外科部長を拝命いたしました上部 一彦 (ウワベ カズヒコ) です。

心臓血管外科の守備範囲は主に心臓・大動脈・末梢血管です。

脳・頸動脈以外の全身の血管系疾患に対して治療を行います。

## 心臓

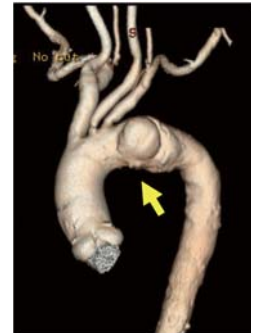
- ①狭心症や心筋梗塞などの虚血性心疾患に対する冠動脈バイパス術
- ②弁膜疾患に対する弁置換術・弁形成術  
を主に行っています

## 大動脈・末梢動脈

人工血管による通常の置換術のほかにカテーテルによるステントグラフト留置術も行っています。

### 胸部大動脈瘤に対する 上行弓部大動脈全置換術

術前



術後

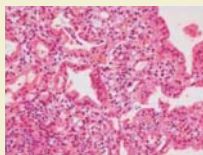


## 東京女子医科大学東医療センターの医療を支えます

この度、病理診断科部長を拝命いたしました増永敦子です。2名の病理専門医と4名の病理専属検査技師が常勤。Doctor of doctorsとして疾患の正確な診断に寄与し、当院の臨床を支えます。術中迅速診断に対応し安全な手術を支えます。病理診断の疑問なども、ご相談ください。

内視鏡医

胃癌ですか？

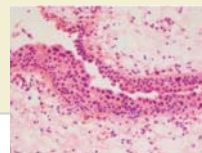


病理医

はい、  
胃癌です

泌尿器科医

術中です。これで取り切れたと思うけど…

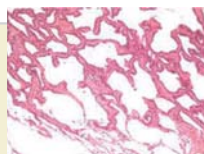


病理医

まだ、  
怪しいです

呼吸器外科医

術中です。大腸癌の既往があるけど、  
原発性肺癌かも…  
原発性肺癌  
それとも大腸癌転移？

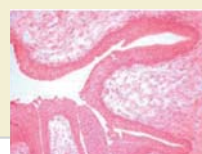


病理医

原発性  
肺癌です

泌尿器科医

追加切除しました



病理医

これで  
大丈夫です



ゲノム医療への対応も暫時進めています。大学附属病院としての安心安全の医療、高度な医療を提供する当院に患者様をご紹介ください。

消化管内視鏡検査および治療のための診察は、地域連携室から予約できます。

上部・下部消化管内視鏡検査は、  
地域連携室から直接日程の予約ができます。 > 03-3810-1112 内線 3121

- 上部消化管内視鏡検査の場合、検査前日の夕食は軽めに、当日は絶食でいらして頂くようご指示ください。
- 下部消化管内視鏡検査の場合、可能であれば腸管前処置薬の処方をして頂き、腸管をきれいな状態で午後の予約検査に来ていただくようご指示ください。

腸管前処置の方法は

東医療センターホームページ⇒地域医療関係者の方へ

▶ 検査科 (内視鏡・カプセル内視鏡) ⇒ 右下 ▶ 検査の流れ 参照)

- 腸管前処置が困難な場合は、検査科診察予約で承ります。  
消化器疾患でお困りのことがあれば何なりとご相談ください。



大腸腫瘍（早期大腸癌）内視鏡治療・カプセル内視鏡検査（小腸・大腸）のための診察も、地域連携室から予約できます。

- 当院では、内視鏡的大腸粘膜下層剥離術（大腸 ESD）を積極的に行っており、2018年5月現在までに約 900 例施行しております。穿孔による手術例は皆無であり、早期大腸癌の治癒率は、99.7%と良好な成績を上げておりますので、是非ご紹介頂けますようお願いいたします。
- 大腸カプセル内視鏡検査は、大腸疾患が疑われるが、内視鏡検査が癒着等で実施困難な患者さんが適応となっております。

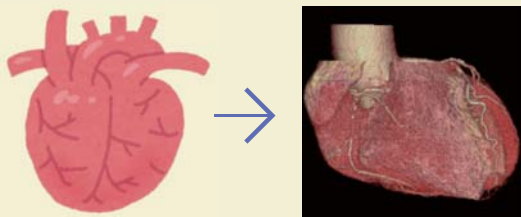
### 検査科光学診療部週間予定

	月	火	水	木	金	土
午前	上部内視鏡検査 坂本輝彦准教授 (消化器・臨床検査) 検査科診察	上部内視鏡検査 内科診察 加藤博之教授	上部内視鏡検査 検査科診察 加藤博之教授 (消化器・大腸)	上部内視鏡検査 木原貴美子助教 (消化器)	上部内視鏡検査 下嶋理恵子助教 (消化器・乳腺) 検査科診察 加藤博之教授	上部内視鏡検査 内科診察 大塚洋子准講師 (消化器・IBD) (第3週を除く)
	下部内視鏡検査	下部内視鏡検査 大腸 ESD	下部内視鏡検査 大腸 ESD	下部内視鏡検査	下部内視鏡検査 大腸 ESD	

担当医師の詳細は、東医療センターホームページ⇒診療部門紹介⇒検査科・光学診療部⇒外来担当表をご参照ください。

こんな時は是非、放射線科高度医療機器の共同利用を!!

動悸・胸痛?



心臓CT検査

物忘れが不安



頭部MRI検査

骨折が心配



骨塩定量

予約は電話受付 **03-3810-1112** (内線 3121) **地域連携室**

	月～金	土
CT・MRI検査	予約受付時間 9:00～16:00	予約受付時間 9:00～11:00
	検査時間 9:00～16:30	検査時間 9:00～11:30 ※心臓CTは不可
骨塩定量	予約不要 ※紹介状の封筒に「骨塩定量検査依頼」と記載	
	検査時間 9:00～16:30	検査時間 9:00～11:00

詳しくは当院ホームページを!!

女子医東 高度医療機器共同利用

検索

## 小児科ではこんなことをやっています！

	月	火	水	木	金	土
午前	杉原 鈴木(葉子) 大谷(智子) 本間 鈴木(恵子)	加藤 松岡(尚史) 島田 [第2・4週] 安田(祐希)	杉原 大谷(智子)	加藤 安田(祐希) 大谷(かほり) [第1・3週]	本間 松岡(尚史) 鈴木(恵子)	杉原 大谷(智子) [第1・4週] 加藤 本間 [第2・4週] 松岡(尚史) [第1・2週] 鈴木(恵子) [第1・2週]
午後	<腎臓> <b>血尿・蛋白尿 夜尿</b> 久保田・飯田 金子 宮部 [第2・4週] 館野 [第1・3・5週]	<内分泌> <b>低身長・肥満・ 糖尿病</b> 杉原 松岡(尚史) 立川 [第4週] 安田(祐希)	<予防接種> 担当医 <神経> 上田 [第1・3・5週] 新井 [第1・3・5週]	<育児相談> 担当医 <血液> 加藤 <アレルギー> 萩原 [第1・3週]	<アレルギー> <b>食物アレルギー 気管支喘息</b> 大谷(智子) 東 竹下 [第2週] 小谷 [第1・4週]	
	<神経> <b>発達の遅れ 発達障害</b> 鈴木(恵子) 老谷 [第2・4週] 多田(春香) [第1・3週]	<消化器> <b>便秘 乳糖不耐症</b> 長谷川	<循環器> 伊藤 [第2・4週]	<アレルギー> 谷 [第2週]	<循環器> <b>睡眠時無呼吸</b> 本間	
	<アレルギー> 国井 [第2週]		<アレルギー> 松岡(典子) [第2週]		<呼吸器> <b>先天性喘鳴</b> 鈴木(悠)	
	<心身症> 多田(光)					

小児科

部長

杉原 茂孝

午前是一般診療、午後は専門外来をしています。毎日、臨床心理士による心理相談もしています。

## 午前

	月	火	水	木	金	土
新患(交替制) 内科全般	西村芳子 小笠原壽恵 森直樹	佐藤恭子 柴田興一 山中学	大森久子 久保豊	佐倉宏	高木香恵 中岡隆志	大野秀樹 佐藤恭子
糖尿病 代謝	佐倉宏 内分泌も可	佐倉宏、木附亜紀 糖尿病初診	佐倉宏 療養指導士と診療	西村英樹(第1・3週)		佐倉宏 CGM・CSIIも可
循環器	佐藤恭子 立ちくらみ、失神 久保豊(9:30~)	布田伸一(第2・4週) 大森久子 循環器何でも 三橋哲也	布田伸一 (第1・3・4・5週) 中岡隆志 冠動脈	大森久子 循環器何でも	中岡隆志(第2・4・5週) 久保豊(第3週) 佐藤恭子(第1・5週) 立ちくらみ、失神	久保豊(第2・4週) 中嶋俊 胸痛
脳神経	柴田興一 神経疾患全般		西村芳子	柴田興一 神経疾患全般	西村芳子	
消化器	大野秀樹 胃炎、肝炎	加藤博之 大腸癌・IBD 岡部ゆう子	大野秀樹 木村綾子	大野秀樹 胃炎、肝炎	木村綾子 八十八川峰世	大塚洋子 消化管内視鏡 岡部ゆう子(第2・4・5週)
腎臓		小川哲也			小川哲也(第1・3・5週)	興野藍(交替制)
血液		森直樹(第1・3週)	小笠原壽恵	森直樹 多血症		森直樹 小笠原壽恵
膠原病 リウマチ・痛風	高木香恵 関節リウマチ 膠原病	高木香恵		高木香恵		
心療内科	山中学 心身症 菊地知子 心身症・摂食障害	石川元直	山中学	山中学 心身症	山中学 心身症・摂食障害 菊地知子	
	清水俊彦 (第1週 頭痛外来)		武田英紀(呼吸器)		大森鉄平 炎症性腸疾患 (第4週 大腸外来)	村上祐子 (第1週 女性外来)

午後

	月	火	水	木	金	土
糖尿病 代謝			佐倉宏 療養指導士と診療	佐倉宏 CGM・CSIIも可		
循環器	久保豊 佐藤恭子 立ちくらみ、失神	布田伸一 (第2・4週) 大森久子 心臓ドッグ(16時~)	渡辺尚彦、久保豊 中岡隆志 心不全	渡辺尚彦 諏訪邦明 不整脈	中岡隆志 不整脈 久保豊 佐藤恭子 (ペースメーカー外来)	
脳神経	柴田興一 神経疾患全般		柴田興一 西村芳子	柴田興一 神経疾患全般	西村芳子	
消化器		岡部ゆう子	木村綾子 高橋春樹	川崎孝広 (第2・3・4・5週)	木村綾子	
腎臓	樋口千恵子 腎臓病何でも 清水比美子	興野藍	樋口千恵子 腎臓病何でも	小川哲也 (第1・3・4・5週) 船木威徳	小川哲也 (第1・3・5週)	
血液			小笠原壽恵	川内喜代隆		
膠原病 リウマチ・痛風	高木香恵 関節リウマチ 膠原病	高木香恵		高木香恵 関節リウマチ 膠原病		
心療内科	山中学 心身症	石川元直			山中学 心身症	
		加藤大貴 (第3週、頭痛外来)			西條亜利子 (呼吸器・禁煙)	

内科

部長

佐倉宏

歯科口腔外科の初診は予約不要です。曜日に関係なく、難抜歯、外傷、腫瘍、炎症、粘膜疾患、顎関節症、インプラント等、全ての口腔疾患を受け付けています。

	月	火	水 全身麻酔手術日	木	金	土
午前 〈初診担当医〉	小野沢	矢野	割田	金子	矢野	小野沢

午後は再診予約制ですが、外傷や蜂窩織炎など緊急性の高い疾患や救急搬送患者は随時受け付けています。また外来手術は再診予約で午前中も行っていきます。

午後 〈原則再診予約制〉	小野沢	金子	金子	金子	金子	金子
	矢野	小野沢	割田	割田	小野沢	小野沢
	出口	矢野	小野沢	出口	矢野	矢野
	青砥	出口	矢野	青砥	青砥	出口
	諸岡 / 中島	中島	出口	中島	藤本	青砥
		諸岡	青砥	諸岡		中島 / 諸岡
	藤本	中島 / 諸岡	藤本		藤本	



皮膚科では、こんなことをやっています！

	月	火	水	木	金	土
午前	<p>石崎</p> <p>真菌症 感染症</p>	<p>田中</p> <p>ほくろ診断 皮膚がん診断・ 治療</p>	<p>田中</p> <p>ほくろ診断 皮膚がん診断・ 治療</p>	<p>石崎</p> <p>真菌症</p> <p>渡邊</p> <p>手術患者</p>	<p>二宮 (巻爪矯正外来)</p> <p>真菌症 陥入爪 巻爪治療</p>	<p>初診担当医 (交代)</p> <p>すべての 皮膚疾患</p>
午後	<p>腫瘍外来 (田中)</p> <p>術後経過観察</p>	<p>入院手術 (田中、渡邊)</p> <p>植皮、皮弁形成</p> <p>外来手術 (医員)</p> <p>褥創回診 (石崎)</p> <p>パッチテスト (医員)</p>	<p>外来手術</p> <p>真菌外来 (石崎)</p> <p>真菌症</p>	<p>外来手術</p>	<p>外来手術</p> <p>ダーモス コピー外来 (田中)</p> <p>ほくろ診断 経過観察</p> <p>皮膚画像外来 (小林)</p> <p>皮膚エコー MRI 診断</p>	

## 脳神経外科 専門・特殊外来

当科の専門・特殊外来を紹介します。それぞれの専門チームが対応いたします。下記の外来の曜日に合わせてご紹介くださいますとスムーズにご案内できます。

	月	火	水	木	金	土
午前	<ul style="list-style-type: none"> <li>●しびれ・いたみ</li> <li>●手根管症候群</li> </ul>	<ul style="list-style-type: none"> <li>●もの忘れ</li> <li>●頸動脈</li> </ul>	<ul style="list-style-type: none"> <li>●脊髄外科</li> </ul>	<ul style="list-style-type: none"> <li>●しびれ・いたみ</li> <li>●手根管症候群</li> </ul>	<ul style="list-style-type: none"> <li>●もの忘れ</li> </ul>	<ul style="list-style-type: none"> <li>●脳ドック</li> <li>●脊髄外科</li> </ul>
午後	<ul style="list-style-type: none"> <li>●三叉神経痛</li> <li>●脳動脈瘤</li> <li>●頸動脈</li> </ul>		<ul style="list-style-type: none"> <li>●三叉神経痛</li> <li>●髄膜腫</li> <li>●間脳下垂体</li> </ul>	<ul style="list-style-type: none"> <li>●しびれ・いたみ</li> <li>●手根管症候群</li> </ul>	<ul style="list-style-type: none"> <li>●三叉神経痛</li> <li>●顔面けいれん</li> </ul>	

### 三叉神経痛外来

担当 糟谷 英俊教授、谷 茂

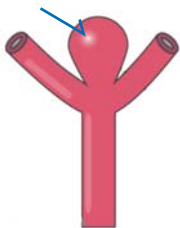
的確な診断のもと、内服、手術治療、温熱凝固療法などの選択肢があります。



### 髄膜腫外来

担当 糟谷 英俊教授

豊富な経験をもとに、経過観察を含め最適な治療法を提示します。手術には、術中ナビゲーション・モニタリング、超音波乳花吸引装置等を用いて、合併症なく最大限の摘出を目指します。専門病理医による診断、γナイフ治療施設とも提携しています。



### 脳動脈瘤外来

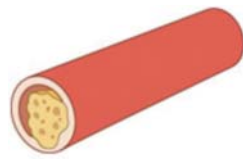
担当 糟谷 英俊教授

偶然指摘された脳動脈瘤に対し、科学的根拠に基づき経過観察あるいは治療（血管内・開頭）を勧めます。

### 頸動脈外来

担当 米山 琢

頸動脈狭窄（脳梗塞の原因）に対して積極的な加療を行っています。カテーテル治療、手術、薬物療法など、患者様に適した治療をご提供いたします。



### 間脳下垂体外来

担当 谷 茂

下垂体腺腫には従来の顕微鏡手術に加え、内視鏡を併用した手術を取り入れ、侵襲の少ない手術へ取り組んでいます。

### いたみ・しびれ 脊髄外科外来

担当 平澤 元浩



原因の分からない手足のしびれや痛み、なかなか良くならない腰痛などを丁寧に診察します。

※毎週月曜日午前および第1,3,5週の木曜日

### もの忘れ外来

担当 笹原 篤

担当リハビリ（言語聴覚士）による詳細な認知機能検査と、必要に応じ画像検査や髄液検査なども加え、質の高い認知症の加療を目指しています。



- 外来の受付は午前11時までです。
- 電話でのお問い合わせは14:00-16:00の間にお願致します。
- 頭部外傷や脳卒中が疑われる、緊急の患者様のご紹介は「24時間365日」断らずに対応いたします。

※夜間は緊急手術などで対応できない場合もあります。ご了承下さい。

詳細はHPを御覧ください

<http://twmu-mcens.jp/>

メールで受診の予約ができます



## 男性更年期専門外来

男性更年期障害は、中年男性の男性ホルモンの低下により、身体症状（身体の痛み、筋力の低下）、精神症状（抑うつ気分、不安、不眠）、性機能症状（性欲減退、勃起力の低下）を主体としています。



男性更年期障害はその多様な病態、およびアンドロゲン低下による臓器機能低下を示すことから、LOH 症候群（late-onset hypogonadism syndrome、加齢男性性腺機能低下症候群）ともいわれています。

ストレスは40歳代にピークに達するといわれており、ちょうどその頃、男性の性腺機能が落ち、遊離テストステロン（FT）の低下による男性のうつ症状が現れやすくなります。そこに、男性ホルモン補充療法（androgen replacement therapy: ART）を行うと効果的な場合も多くみられます。

当科は、40歳以上の男性のうつ病や不安症の方で、希望される場合、男性更年期の可能性も検査し対応を検討する「**男性更年期専門外来**」（毎週木曜日午前）（担当医師：大坪）を設けました。

その場合、いくつかの自己評価尺度をチェックしていただき、FT、黄体ホルモン（LH）、卵胞刺激ホルモン（FSH）、テストステロン、前立腺特異抗体（PSA）などを調べます。

FT値が8.5pg/mL未満の場合、ARTをするかどうか、患者さんと相談します。その後は3ヵ月おきに治療効果および副作用の評価をします。当然、必要あれば、抗うつ薬や漢方の使用も考慮します。

40歳以上の男性で、体調不良や気分の変化を感じている方は、一度当科男性更年期専門外来を受診してみてくださいはいかがでしょうか。

当科では他に、

成人期発達障害	（毎週火曜日午前）	担当医師：大坪
職域のうつ	（毎週水曜日午前）	担当医師：村尾
月経前不快気分障害[PMDD]	（毎週木曜日午前）	担当医師：大坪
認知症周辺症状[BPSD]	（毎週金曜日午前）	担当医師：田中

の専門外来も設けています。

なお、各専門外来の時間枠内に、その専門外来疾患以外の診察も致します。  
気軽に精神科外来にお問い合わせください。

東京女子医科大学東医療センター精神科スタッフ一同  
ご予約は **03-3810-1111** 精神科外来 迄

# 地域連携室よりお知らせ | 初診患者診療予約のご案内

## 1 地域の先生より『地域連携室』で電話予約ができます

### 【予約から受診までの流れ】

- 1 医療機関より電話にてご予約を承ります
  - 一部診療科を除く
- 2 予約日確定後「FAX 診療申込書」を送信ください
  - 外来診療担当表、ホームページをご参照ください
- 3 地域連携室より折り返し「予約票」を送信いたします
  - 患者さんにお渡しください
  - 一部診療科を除く
- 4 当日患者さんは、外来棟1階「初診受付」へお越しください
  - 予約票、保険証(医療証)、紹介状(CD-ROM)等をお出しください
  - 診察申込書の記載は不要です ※ご不明な点は地域連携室へお問い合わせください

#### 地域連携室予約専用 電話・FAX 番号

電話 03-3810-1112 (自動音声)  
内線 3121  
03-3810-1111 (オペレーター)  
社会支援・地域連携室  
FAX 03-3893-0772 (直通)

#### 予約受付時間

平日(月～金) 9時～16時まで  
土曜日(第3除く) 9時～11時まで

祝日・年末年始 12/30～1/4  
創立記念日 12/5 除く

## 2 紹介状をお持ちの患者さんは『受診される診療科』で電話予約が出来ます

### 【予約から受診までの流れ】

- 1 患者さんより電話にてご予約を承ります
  - 当院の診察券をお持ちの場合はお手元にご用意ください
  - 一部診療科を除く
- 2 代表電話へかけていただき、封筒(紹介状)の表書きに明記されている「受診される診療科」をお申し付けください
- 3 当日患者さんは、外来棟1階「初診受付」へお越しください
  - 予め電話で予約をしている旨をお申し出ください
  - 診察申込書(病院のホームページからダウンロード可能)、保険証(医療証)、紹介状(CD-ROM)等をお出しください

#### 東医療センター代表電話番号

電話 03-3810-1111 (オペレーター)  
診療科

#### 予約受付時間

平日(月～金) 14時～16時まで

祝日・年末年始 12/30～1/4  
創立記念日 12/5 除く

## 3 内科・産婦人科・泌尿器科への紹介状をお持ちの患者さんは、予約センターへ

### 【予約から受診までの流れ】

- 1 内科・産婦人科・泌尿器科への紹介状をお持ちの患者さんより専用ダイヤルで直接ご予約を承ります
  - 当院の診察券をお持ちの場合はお手元にご用意ください
- 2 当日患者さんは、外来棟1階「初診受付」へお越しください
  - 予め電話で予約をしている旨をお申し出ください
  - 診察申込書(病院のホームページからダウンロード可能)、保険証(医療証)、紹介状(CD-ROM)等をお出しください

#### 東医療センター 電話予約センター

電話 03-6807-6360

#### 予約受付時間

平日(月～金) 9時～16時半まで  
土曜日(第3除く) 9時～12時半まで

第3土曜日・祝日・年末年始 12/30～1/4  
創立記念日 12/5 除く

## 『連携担当医』制度のお知らせ

平成26年3月より開始いたしました。

『連携担当医』制度とは、病診連携の強化を目的とし、医療機関の先生からのお電話を直接診療科の医師へお繋ぎするシステムとなっております。これによりスムーズなご対応ができるようになりました。

●連絡方法 代表電話 03-3810-1111  
オペレーターに「『○○科の『連携担当医』へ』とお伝え下さい。

●対応時間 平日(月～金) 9時～16時30分  
土曜日 9時～12時

第3土曜日、祝日、  
年末年始 12/30～1/4、  
創立記念日12/5は  
従来通り当直対応

●対応診療科 内科、小児科、精神科、外科、整形外科、形成外科、脳神経外科、心臓血管外科、脳神経外科、心臓血管外科、呼吸器外科、皮膚科、泌尿器科、産婦人科、眼科、耳鼻咽喉科、歯科口腔外科